

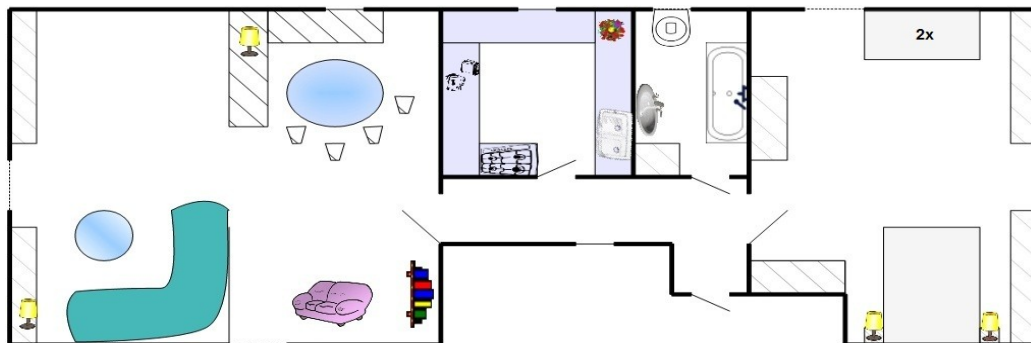
Ferienwohnungen Waldhaus Hahnenklee-Bockswiese

Unser Haus liegt abseits von Verkehr und Trubel etwa 15 km entfernt von Goslar im Ortsteil Hahnenklee-Bockswiese in mitten von Wäldern und Seen auf einem ca. 3100 qm großen Wald- und Wiesengrundstück.

Atelierwohnung mit ca. 80 qm für 2-4 Personen

Die Wohnung erstreckt sich fast über das komplette Obergeschoss.

Grundriss:



Die **Gartenwohnung mit ca. 65 qm** wird über die nächsten 2-3 Jahren komplett saniert.

Preise im Waldhaus:

Übernachtung für 2 Personen bis 2 ÜN	29 Euro
Übernachtung für 2 Personen ab 3 ÜN	28 Euro
Wochenpreis (6 Übernachtungen) für 2 Personen	170 Euro
Kinder unter 6 Jahre	inklusive
Kinder ab 6 Jahre bzw. weitere Personen	+5 Euro/Person
Bettwäsche und Handtücher	3 Euro/ Person
Endreinigung pauschal	25 Euro
Übernachtungen für 2 Personen zwischen 16. Dezember – 10. Januar (keine Wochenpreise)	34 Euro

Zusätzlich muss eine Kurtaxe bezahlt werden, die an die Stadt Goslar abgeführt wird.

Derzeit:

Erwachsene	2 Euro
Kinder ab 6 Jahre	1 Euro
Kinder bis 6 Jahre	kostenfrei

Ermäßigungen und Befreiungen von der Kurtaxe entnehmen Sie bitte der Kurbeitragsordnung für Goslar-Hahnenklee.

Weitere Leistungen:

- Rodelschlitten
- Fahrradreparaturmöglichkeiten
- Unterstellmöglichkeit für Motorräder, Fahrräder, Ski
- Aussengrillkamin
- Raclett Grill
- Parkplatz direkt vorm Haus
- Gartennutzung für Zelt- und/ oder Igluaufbau
- Individuelle Beratung für Freizeitaktivitäten
- Tiere nehmen wir nicht in unserer Ferienwohnung auf.

Anmeldungen werden gerne per Email direkt an info@waldhaus-hahnenklee.de oder über die Webseite entgegengenommen.

Anfahrt:

Direkt von Goslar nutzen Sie die B241 Richtung Clausthal-Zellerfeld und biegen bei dem Schild Richtung Hahnenklee, Lautenthal, Seesen nach rechts ab. Sie folgen der Straße bis nach dem Ortseingangsschild für den Ortsteil Bockswiese und biegen direkt an der Seniorenresidenz kurz vor dem Ortsausgangsschild nach rechts in den Birkenweg. Nach ca. 400 m finden Sie das Waldhaus auf der rechten Seite.

Direkt von der Autobahn kommend über Seesen fahren Sie über Lautenthal den Berg hoch nach Hahnenklee. Auf der Höhe angekommen folgen Sie der Straße bis zum Ortseingang Bockswiese und biegen gleich die erste Straße nach links in den Birkenweg. Nach ca. 400 m steht das Waldhaus auf der rechten Seite.

Über die Hochharzstraße aus Richtung Braunlage folgen Sie der Ausschilderung nach Clausthal-Zellerfeld und von dort der B 241 Richtung Goslar. Etwa 6 km nach dem Ortsausgang ist die Abbiegung Richtung Hahnenklee.

Wir freuen uns, Sie bald als unsere Gäste zu begrüßen.

