

## *Ferienwohnungen Waldhaus Hahnenklee-Bockswiese*



Unser Haus liegt abseits von Verkehr und Trubel etwa 15 km entfernt von Goslar im Ortsteil Hahnenklee-Bockswiese in mitten von Wäldern und Seen auf einem ca. 3100 qm großen Wald- und Wiesengrundstück.

Hahnenklee-Bockswiese zählt zu den ältesten und traditionsreichsten Kur- und Wintersportorten des Oberharzes und ist Ausgangspunkt von vielen Wander-, Rad- und Skiwegen. Direkt im Ort bringt Sie die Bocksberg-Seilbahn auf die Skipisten und in die Volksbank Arena für Mountainbiker. Im Ort können Sie Ski, Rodel, Mountainbikes und andere Fahrräder ausleihen. In mehreren Skischulen können Klein und Groß das Skifahren lernen.

Berühmt und sehenswert ist die Nordische Stabkirche etwa 400 m von unserem Haus über einen Fußweg zu erreichen. Außerdem findet sich in unmittelbarer Nähe der bekannte Liebesbankweg für alle Wanderer.

Der Ortskern von Hahnenklee ist in knapp 10 min zu Fuß bequem zu erreichen. Hier finden Sie einen Supermarkt, eine Drogerie, eine Weinhandlung, einen Buchladen, einen Friseur, einen Bäcker, eine Post, eine Sparkasse, mehrere Cafés und Restaurants, 2 Boutiquen und verschiedene Kunsthandlungen. Sollten Sie ärztliche Versorgung benötigen, finden Sie dies ebenso in unserem kleinen Ort.

### **Anfahrt:**

Direkt von Goslar nutzen Sie die B241 Richtung Clausthal-Zellerfeld und biegen bei dem Schild Richtung Hahnenklee, Lautenthal, Seesen nach rechts ab. Sie folgen der Straße bis nach dem Ortseingangsschild für den Ortsteil Bockswiese und biegen direkt an der Seniorenresidenz kurz vor dem Ortsausgangsschild nach rechts in den Birkenweg. Nach ca. 400 m finden Sie das Waldhaus auf der rechten Seite.

Direkt von der Autobahn kommend über Seesen fahren Sie über Lautenthal den Berg hoch nach Hahnenklee. Auf der Höhe angekommen folgen Sie der Straße bis zum Ortseingang Bockswiese und biegen gleich die erste Straße nach links in den Birkenweg. Nach ca. 400 m steht das Waldhaus auf der rechten Seite.

Über die Hochharzstraße aus Richtung Braunlage folgen Sie der Ausschilderung nach Clausthal-Zellerfeld und von dort der B 241 Richtung Goslar. Etwa 6 km nach dem Ortsausgang ist die Abbiegung Richtung Hahnenklee.

### **Aktuelles/ Informationen:**

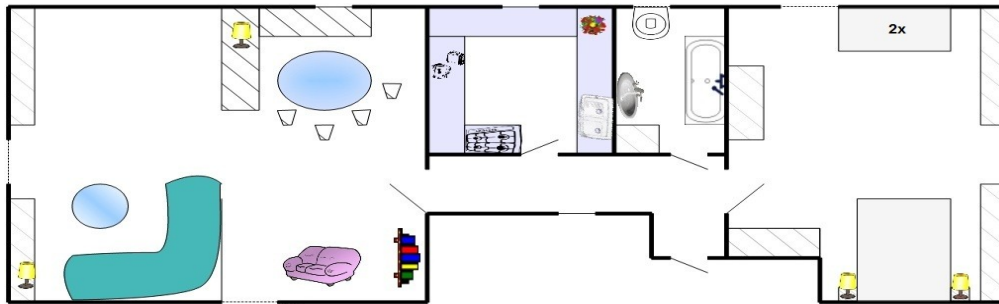
Alle aktuellen Informationen zu unseren Wohnungen, Preise, Serviceleistungen und Tipps für Ihren Aufenthalt bei uns im Waldhaus finden Sie auf unserer Internetseite: [www.waldhaus-hahnenklee.de](http://www.waldhaus-hahnenklee.de)

Im Waldhaus gibt es 2 Nichtraucher-Ferienwohnungen im Ober- (Atelierwohnung) und Untergeschoss (Gartenwohnung):

## ***Atelierwohnung mit ca. 80 qm für 2-4 Personen***

Die Wohnung erstreckt sich fast über das komplette Obergeschoss. Rustikale Deckenbalken prägen den Charakter der Wohnung. Von einem Flur mit Garderobe gelangen Sie in alle Räume.

### **Grundriss:**



Im geräumigen Schlafzimmer mit Doppelbett und 2 Stapelbetten ist alles in Kiefer gehalten. Ihre Sachen können Sie in mehreren Regalen bequem unterbringen. Ein restaurierter historischer Kleiderschrank vervollständigt das Landhausflair des Zimmers.



Nach aktiver Erholung können Sie sich im Aufenthaltsbereich bei einem guten Buch oder Spielen entspannen. Das Zimmer mit separater Essecke und einer gemütlichen Sofaecke bietet Platz für die ganze Familie. Die hauseigene Bibliothek umfasst mehr als 200 Bücher aller Genres für Jung und Alt sowie Spiele. Wir haben bewusst auf einen Fernseher und Radio in der Wohnung verzichtet. Eine Schlafcouch kann auch als Spielwiese von Ihren Kindern genutzt werden.

Vor dem Haus können Sie Ihr Fahrzeug abstellen. Im Winter stellen Sie die Ski in unserem Vorraum ab. Im Sommer finden die Fahrräder oder Motorräder ihren Platz vorm Haus oder im Carport. Ihre Fahrräder können Sie bei Bedarf bei uns in der Werkstatt reparieren.

Die Küche ist mit Kühlschrank, Herd, Wasserkocher, Kaffeemaschine und Toaster ausgestattet. Sie finden hier Geschirr, Töpfe etc. für bis zu 5 Personen. Für den Familienabend gibt es einen Raclett-Grill.

Im Bad wartet eine Badewanne mit Dusche auf Sie.

Kinder können gerne im Garten ein Zelt aufstellen oder im Winter Iglus und Schneemänner bauen. Auf Wunsch heizen wir gerne unseren Aussengrillkamin mit separater Sitzecke an, ob im Sommer oder Winter.

Alle Globetrotter und Weitgereiste sind gerne eingeladen, Ihre Erlebnisse und Bilder mit uns zu teilen (Wandern, Trekking, Kanufahren, Klettern, Skitouren).



Die **Gartenwohnung mit ca. 65 qm** wird über die nächsten 2-3 Jahren komplett saniert.

### Preise im Waldhaus:

Übernachtung für 2 Personen bis 2 ÜN	29 Euro
Übernachtung für 2 Personen ab 3 ÜN	28 Euro
Wochenpreis (6 Übernachtungen) für 2 Personen	170 Euro
Kinder unter 6 Jahre	inklusive
Kinder ab 6 Jahre bzw. weitere Personen	+5 Euro/Person
Bettwäsche und Handtücher	3 Euro/ Person
Endreinigung pauschal	25 Euro
Übernachtungen für 2 Personen zwischen 16. Dezember – 10. Januar (keine Wochenpreise)	34 Euro

Zusätzlich muss eine Kurtaxe bezahlt werden, die an die Stadt Goslar abgeführt wird.

Derzeit:

Erwachsene	2 Euro
Kinder ab 6 Jahre	1 Euro
Kinder bis 6 Jahre	kostenfrei

Ermäßigungen und Befreiungen von der Kurtaxe entnehmen Sie bitte der Kurbeitragsordnung für Goslar-Hahnenklee.

### Zusätzliche Leistungen:

Rodelschlitten  
Fahrradreparaturmöglichkeiten  
Unterstellmöglichkeit für Motorräder, Fahrräder, Ski  
Aussengrillkamin  
Raclett Grill  
Parkplatz direkt vorm Haus  
Gartennutzung für Zelt- und/ oder Igluaufbau  
Individuelle Beratung für Freizeitaktivitäten  
Tiere nehmen wir nicht in unserer Ferienwohnung auf.

Anmeldungen werden gerne per Email direkt an [info@waldhaus-hahnenklee.de](mailto:info@waldhaus-hahnenklee.de) oder über die Webseite entgegengenommen.

Wir freuen uns, Sie bald als unsere Gäste zu begrüßen.